

Střední škola zdravotnická a sociální Chrudim



Výroční zpráva o činnosti školy - školní rok 2012/2013

adresa: Poděbradova 336, 537 01 Chrudim IV

telefon: 469 620 415; tel., fax: 469 620 231

szs@chrudim.cz

www:szs.chrudim.cz

IČO: 00498891

IZO: 100 009 754

Identifikátor zařízení: 600 019 781



evropský
sociální
fond v ČR



EVROPSKÁ UNIE



MINISTERSTVO ŠKOLSTVÍ,
MLÁDEŽE A TĚLOVÝCHOVY



OP Vzdělávání
pro konkurenceschopnost

INVESTICE DO ROZVOJE VZDĚLÁVÁNÍ

V Chrudimi dne 30. 9. 2013

zpracovala:
Mgr. Jana Ullrichová
ředitelka SŠZS Chrudim

Obsah výroční zprávy za školní rok 2010/2011

A. Základní údaje o škole.....	3
B. Přehled oborů vzdělávání.....	4
C. Pracovníci školy.....	14
D. Příjímací řízení.....	17
E. Výsledky výchovy a vzdělávání.....	18
F. Údaje o prevenci sociálně patologických jevů.....	20
G. DVPP.....	20
H. Aktivity a prezentace školy na veřejnosti.....	21
I. Údaje o výsledcích inspekční činnosti provedené ČŠI.....	24
J. Základní údaje o hospodaření školy.....	25
K. Údaje o zapojení školy do rozvojových a mezinárodních programů.....	26
L. Údaje o zapojení školy do dalšího vzdělávání v rámci celoživotního učení.....	26
M. Údaje o předložených a školou realizovaných projektech fin. z cizích zdrojů.....	27
N. Údaje o spolupráci s odborovými organizacemi, organizacemi zaměstnavatelů a dalšími partnery při plnění úkolů ve vzdělávání.....	29

A. Základní údaje o škole

Informace o škole

Název školy: Střední škola zdravotnická a sociální Chrudim

Adresa: Chrudim, Poděbradova 336, PSČ 537 01

Telefon: 469 620 415

Fax: 469 620 231

E-mail: szs@chrudim.cz

Internetové stránky: www.szs.chrudim.cz

Bankovní spojení: KB Chrudim, č. ú. 13635-531

Právní forma: příspěvková organizace

IČO: 00 498 891

IZO: 110 009 754

REDIZO: 600019781

Zřizovatel: Pardubický kraj

Právní forma: veřejnoprávní korporace zřízená zákonem č. 129/2000Sb.,

Adresa: Komenského náměstí 125, 532 11 Pardubice

IČO: 70 892 822

Zřizovací listina: Pardubický kraj, č.j.: KrÚ 18384/2005 OŠMS/4

Rejstřík škol: MŠMT, č.j.: 424/2010-21 (poslední aktualizace)

Ředitelka školy:

Statutární zástupkyně, metodik prevence:

Řídící praktického vyučování:

Výchovná poradkyně:

Mgr. Jana Ullrichová

Mgr. Zdeňka Hrochová

Mgr. Marta Pleskotová

PaedDr. Eva Bidmonová

B. Přehled oborů vzdělávání

1. Přehled oborů vzdělávání

Kód oboru	Forma	Délka	Ukončení	Poznámka
53-41-M/007 Zdravotnický asistent	denní	4 roky	MZ	dobíhající obor
53-41-M/007 Zdravotnický asistent	večerní	5 let	MZ	dobíhající obor
53-41-M/01 Zdravotnický asistent	denní	4 roky	MZ	ŠVP Praktická sestra
53-41-M/01 Zdravotnický asistent	večerní	5 let	MZ	ŠVP Praktická sestra
75-41-M/003 Sociální péče – pečovatelská činnost	denní	4 roky	MZ	dobíhající obor
75-41-M/004 Sociální péče – sociálněsprávní činnost	denní	4 roky	MZ	dobíhající obor
75-41-M/01 Sociální činnost	denní	4 roky	MZ	ŠVP Sociální činnost
75-41-M/01 Sociální činnost	večerní	5 let	MZ	ŠVP Sociální činnost

Kapacita školy je 300 žáků.

denní studium 240 žáků

večerní studium 60 žáků

Ve školním roce 2012/2013 bylo na škole 10 tříd - celkem 251 žáků

8 tříd denního studia = 206 žáků

2 třídy večerního studia = 45 žáků

2. Učební plány

UČEBNÍ PLÁN

53-41-M/007 Zdravotnický asistent – denní forma vzdělávání

Schválilo Ministerstvo školství, mládeže a tělovýchovy po dohodě s Ministerstvem zdravotnictví dne 17.12.2003, čj. 33 318/2003-23, s platností od 1. září 2004 počínaje prvním ročníkem

Kategorie a názvy vyučovacích předmětů	Počet týdenních vyučovacích hodin				
	v ročníku				celkem
	1.	2.	3.	4.	
A. Povinné					
a) základní					
Český jazyk a literatura	3	3	2	3	11
Cizí jazyk	3	3	3	3	12
Latinský jazyk	2	-	-	-	2
Občanská nauka	1	1	1	1	4
Dějepis	2	1	-	-	3
Matematika	3	2	2	-	7
Fyzika	2	2	-	-	4
Chemie	2	2	-	-	4
Biologie	2	1	-	-	3
Informační a kom. technologie	2	2	-	-	4
Tělesná výchova	2	2	2	2	8
Ekonomika	-	-	-	2	2
Veřejné zdravotnictví a výchova ke zdraví	-	1,5	-	-	1,5
První pomoc	1	-	-	-	1
Psychologie a komunikace	-	2	2	1	5
Klinická propedeutika	-	1	-	-	1
Somatologie	4	-	-	-	4
Základy epidemiologie a hygieny	-	1	-	-	1
Ošetřovatelství*	3	6	6	4	19
Ošetřování nemocných*	-	-	12	14	26
b) výběrové a volitelné	-	1,5	3	3	7,5
Počet hodin celkem	32	32	33	33	130

UČEBNÍ PLÁN

studijního oboru

53-41-M/007 Zdravotnický asistent – večerní forma a vzdělávání

Schválilo Ministerstvo školství, mládeže a tělovýchovy po dohodě s Ministerstvem zdravotnictví
dne 17.12.2003, čj. 33 318/2003-23, s platností od 1. září 2004 počínaje prvním ročníkem

Vyučovací předměty	Počet týdenních vyučovacích hodin v ročníku					
	1.	2.	3.	4.	5.	
Povinné						
a) základní						
Český jazyk a literatura	2	1	2	1	2	8
Cizí jazyk	2	2	2	2	2	10
Latinský jazyk	2	-	-	-	-	2
Občanská nauka	-	1	1	-	-	2
Dějepis	1	-	-	-	-	1
Matematika	1	2	1	1	-	5
Fyzika	-	1	1	-	-	2
Chemie	-	1	1	-	-	2
Biologie	1	-	-	-	-	1
ICT	-	-	1	-	-	1
Ekonomika	-	-	-	-	1	1
Veř.zdrav. a výchova ke zdraví	1	-	-	-	-	1
První pomoc	-	1	-	-	-	1
Psychologie a komunikace	-	1	1	1	-	3
Klinická propedeutika	1	-	-	-	-	1
Somatologie	2	-	-	-	-	2
Základy epidemiologie a hygieny	-	1	-	-	-	1
Ošetřovatelství*	3	5	3	2	2	15
Ošetřování nemocných*	-	-	3	7	7	17
b) výběrové a volitelné	-	-	-	2	2	4
Počet hodin celkem	16	16	16	16	16	80

UČEBNÍ PLÁN

studijního oboru

75-41-M/003 Sociální péče - pečovatelská činnost – denní forma vzdělávání

Vydalo Ministerstvo školství, mládeže a tělovýchovy České republiky
dne 12. září 1997, č.j. 29 166/97-71 s účinností od 1. září 1998 počínaje 1. ročníkem

Vyučovací předměty		Počet týdenních vyučovacích hodin v ročníku				
		1.	2.	3.	4.	Celkem
1.	Všeobecně vzdělávací předměty					
	Český jazyk a literatura	3	3	3	3	12
	Cizí jazyk	3	3	3	3	12(12)
	Dějepis	2	2	-	-	4
	Občanská nauka	-	-	2	2	4
	Matematika	3	3	2		8
	Základy přírodních věd	2(0,5)	2(0,5)		-	4(1)
	Tělesná výchova	2	2	2	2	8(8)
	Hudební výchova	2	2	-	-	4(4)
	Výtvarná výchova	2	2	-	-	4(4)
	Celkem	19	19	12	10	60
2.	Odborné předměty					
2.1	Základní					
	Psychologie	2	2	-	-	4
	Osobnostní výchova	2	2	-	-	4(4)
	Zdravotní nauka	3	3	-	-	6
	Právo	-	-	2	2	4
	Sociální politika	2	-	-	-	2
	Sociální péče	-	2	2	2	6
	Ekonomika	-	-	2	-	2
	Výpočetní technika a administrativa ¹⁾	2	2	2	-	6(6)
	Celkem	11	11	8	4	34
2.2	Profilující					
	Psychologie	-	-	2	-	2
	Speciální pedagogika	-	2	2	-	4
	Pečovatelsví	-	-	2	2	4(4)
	Péče o staré občany	-	-	2	-	2
	Organizace volného času	-	-	2	2	4(4)
	Zdravotně tělesná výchova	-	-	-	3	3(2)
	Odborná praxe	-	-	-	4	4(4)
	Celkem	-	2	10	11	23
3.	Výběrové a volitelné předměty	-	-	2	5	7
	Počet týdenních vyučovacích hodin celkem	30	32	32	30	124

UČEBNÍ PLÁN

studijního oboru

75-41-M/003 Sociální péče – sociálněsprávní činnost – denní forma vzdělávání

Vydalo Ministerstvo školství, mládeže a tělovýchovy České republiky
dne 12. září 1997, č.j. 29 166/97-71 s účinností od 1. září 1998 počínaje 1. ročníkem

Vyučovací předměty		Počet týdenních vyučovacích hodin v ročníku				
		1.	2.	3.	4.	Celkem
1.	Všeobecně vzdělávací předměty					
	Český jazyk a literatura	3	3	3	3	12
	Cizí jazyk	3	3	3	3	12(12)
	Dějepis	2	2	-	-	4
	Občanská nauka	-	-	2	2	4
	Matematika	3	3	2		8
	Základy přírodních věd	2(0,5)	2(0,5)		-	4(1)
	Tělesná výchova	2	2	2	2	8(8)
	Hudební výchova	2	2	-	-	4(4)
	Výtvarná výchova	2	2	-	-	4(4)
	Celkem	19	19	12	10	60
2.	Odborné předměty					
2.1	Základní					
	Psychologie	2	2	-	-	4
	Osobnostní výchova	2	2	-	-	4(4)
	Zdravotní nauka	3	3	-	-	6
	Právo	-	-	2	2	4
	Sociální politika	2	-	-	-	2
	Sociální péče	-	2	2	2	6
	Ekonomika	-	-	2	-	2
	Výpočetní technika a administrativa ¹⁾	2	2	2	-	6(6)
	Celkem	11	11	8	4	34
2.2	Profilující					
	Právo	-	-	1	2	3(1)
	Sociální politika	-	2	-	-	2
	Ekonomika	-	-	1	2	3
	Veřejné finance	-	-	-	4	4(1)
	Sociální zabezpečení	-	-	3	3	6(3)
	Aplikovaná výpočetní technika	-	-	1	2	3(3)
	Celkem	-	2	6	13	21
3.	Výběrové a volitelné předměty	-	-	6	3	9
	Počet týdenních vyučovacích hodin celkem	30	32	32	30	124

UČEBNÍ PLÁN

ŠVP Praktická sestra – 53-41-M/01 Zdravotnický asistent – denní forma vzdělávání

Kategorie a názvy vyučovacích předmětů	Počet týdenních vyučovacích hodin				
	v ročníku				celkem
	1.	2.	3.	4.	
A. Povinné					
Český jazyk a literatura*	3	3	3	3	12
Cizí jazyk*	3	3	3	3	12
Latinská terminologie	1	0	0	0	1
Občanský a společenskovední základ*	1	1	1	1	4
Dějepis	2	2	0	0	4
Matematika*	3	2	2	0	7
Fyzika	2	2	0	0	4
Chemie	2	2	0	0	4
Biologie	2	2	0	0	4
Informační a komunikační technologie*	2	2	0	0	4
Tělesná výchova	2	2	2	2	8
Estetika	1	0	0	0	1
Zeměpis	0	0	0	1	1
Ekonomika	0	0	0	2	2
Somatologie *	4	0	0	0	4
První pomoc	0	1	0	0	1
Klinická propedeutika	1	0	0	0	1
Vnitřní lékařství	0	1	1	1	3
Chirurgie	0	1	1	1	3
Vybrané kapitoly z gynekologie a porodnictví	0	1	0	0	1
Vybrané kapitoly z pediatrie	0	0	1	0	1
Psychologie *	0	2	2	2	6
Základy epidemiologie a hygieny	0	1	0	0	1
Teoretické ošetřovatelství *	4	4	4	3	15
Praktické ošetřovatelství *	0	2	13	14	29
Počet hodin celkem	33	34	33	33	133
B.nepovinné					
Konverzace v cizím jazyce	0	0	0	1	1
Seminář z MAT/OSZ/IKT	0	0	0	2	2
Seminář SOM	0	0	0	1	1
Sportovní hry					1
celkem					5

UČEBNÍ PLÁN

ŠVP Praktická sestra – 53-41-M/01 Zdravotnický asistent – večerní forma vzdělávání

Kategorie a názvy vyučovacích předmětů	Počet týdenních vyučovacích hodin					
	v ročníku					celkem
	1.	2.	3.	4.	5.	
A. Povinné předměty						
Český jazyk a literatura*	2	1	2	2	2	9
Cizí jazyk*	2	2	2	2	2	10
Občanský a společenskovední základ*	1	0	0	1	1	3
Dějepis	1	0	0	0	0	1
Matematika*	1	1	1	1	1	5
Fyzika	0	1	1	0	0	2
Chemie	1	1	0	0	0	2
Biologie	1	0	0	0	0	1
Informační a komunikační technologie*	0	1	0	0	0	1
Ekonomika	0	1	0	0	0	1
Somatologie *	4	0	0	0	1	5
První pomoc	0	1	0	0	0	1
Vnitřní lékařství	0	2	0	0	0	2
Chirurgie	0	0	1	0	0	1
Vybrané kapitoly z pediatrie/ gyn-porodnictví	0	0	1	0	0	1
Psychologie a komunikace *	0	0	1	2	1	4
Teoretické ošetřovatelství *	3	5	2	2	2	14
Praktické ošetřovatelství *	0	0	5	6	6	17
Odborná praxe						
Počet hodin celkem	16	16	16	16	16	80
B. Nepovinné předměty						
Konverzace v cizím jazyce	0	0	0	0	1	1
Seminář z MAT/OSZ/IKT	0	0	0	0	0	1
Seminář SOM	0	0	0	0	0	1
Počet hodin celkem					1	3

Učební plán

Kód a název oboru: 75-41-M/01 Sociální činnost

Stupeň vzdělání: střední vzdělání s maturitní zkouškou, délka a forma studia: 4 roky denního studia

Platnost ŠVP: od 1. 9. 2011

	Kategorie a názvy vyučovacích předmětů	Počet týdenních vyučovacích hodin					celkem
		v ročníku					
		1.	2.	3.	4.		
	A. Povinné						
ČJL	Český jazyk a literatura	3	3	3(1)	3(1)	12	
CJ	Cizí jazyk	3	3	3	3	12	
OSZ	Občanský a společenskovední základ	1	1	2	0	4	
DEJ	Dějepis	1	1	0	0	2	
MAT	Matematika	3(1)	2	2	0	7	
FYZ	Fyzika	2	2	0	0	4	
CHE	Chemie	2	2	0	0	4	
BIO	Biologie	2	2	0	0	4	
SOM	Somatologie	4	0	0	0	4	
IKT	Informační a komunikační technologie	0	2	2	2	6	
EKO	Ekonomika	2	2	0	0	4	
UCT	Účetnictví	0	0	2	0	2	
TEV	Tělesná výchova	2	2	2	2	8	
ZEM	Zeměpis	0	0	0	1	1	
RHP	RHB péče	0	0	1(1)	0	1	
ESV	Estetika	0	0	2(1)	1(1)	3	
PRP	První pomoc	0	2(2)	0	0	2	
ZDN	Zdravotní nauky	0	2	0	0	2	
SPE	Sociální péče	2	2	2	3(1)	9	
SPO	Sociální politika	0	0	0	3	3	
SCT	Sociální činnost teorie	3(3)	3(2)	0	0	6	
SCP	Sociální činnost praxe	0	0	5(5)	5(5)	10	
PVO	Právo	0	0	0	2	2	
PSK	Psychologie a komunikace	2	2(1)	2(1)	2(1)	8	
PED	Péče v pediatrii	0	1	0	0	1	
GER	Péče v gerontologii	0	0	2	0	2	
SPP	Speciální pedagogika	0	0	2	2	4	
SOP	Sociální pedagogika	2	0	0	0	2	
SPA	Sociální patologie	0	0	0	2	2	
MKP	Multikulturní péče	0	0	0	1	1	
VCA	Volnočasové aktivity	0	0	2(2)	1(1)	3	
	Počet hodin celkem	34	34	34	33	135	
Pozn:	Předměty společné části MZ						
Pozn.:	Předměty profilové části MZ						

B. Nepovinné						
kCJ	Konverzace v cizím jazyce	0	0	2	2	2
	Seminář MAT/OSZ/IKT/	0	0	0	2	2
	Seminář PSK/ SPP	0	0	0	1	1
SH	Sportovní hry				1	1

Název ŠVP: Sociální činnost

Kód a název oboru: 75-41-M/01 Sociální činnost

Stupeň vzdělání: střední vzdělání s maturitní zkouškou

Délka a forma studia: 5 let večerní studium

Platnost ŠVP: od 1.9. 2011

	Kategorie a názvy vyučovacích předmětů	Počet týdenních vyučovacích hodin					
		v ročníku					celkem
		1.	2.	3.	4.	5.	
	A. Povinné						
	a) základní						
CJL	Český jazyk a literatura	2	1	2	2	2	9
CJL	Cizí jazyk	2(2)	2(2)	2(2)	2(2)	2(2)	10
OSZ	Občanský a společenskovední základ	1	0	0	1	1	3
DEJ	Dějepis	1	0	0	0	0	1
MAT	Matematika	1	1	1	1	0	4
FYZ	Fyzika	0	1	1	0	0	2
CHE	Chemie	1	1	0	0	0	2
BIO	Biologie	1	0	0	0	0	1
SOM	Somatologie	3	0	0	0	0	3
IKT	IKT a administrativa	0	1(1)	0	0	0	1
EKO	Ekonomika	0	1	0	0	0	1
UCT	Účetnictví	1	0	0	0	0	1
SPE	Sociální péče	0	2	2	2	2	8
SPO	Sociální politika	0	0	2	0	0	2
SCT	Sociální činnost teorie	2(2)	2(2)	0	0	0	4
SCP	Sociální činnost praxe	0	0	0	5(5)	5(5)	10
PVO	Právo	0	0	1	0	0	1
ZDN	Zdravotní nauky	0	1	0	0	0	1
PRP	První pomoc	0	1(1)	0	0	0	1
PSK	Psychologie a komunikace	1	1	1	1	1	5
PED	Péče v pediatrii	0	1	0	0	0	1
GER	Péče v gerontologii	0	0	1	0	0	1
RHP	Rehabilitační péče	0	0	1(1)	0	0	1
SPP	Speciální pedagogika	0	0	0	2	2	4
SOP	Sociální pedagogika	0	0	0	0	1	1
VCA	Volnočasové aktivity	0	0	2(2)	0	0	2
	Počet hodin celkem	16	16	16	16	16	80
pozn.:	Předměty společné části MZ						
pozn.:	Předměty profilové části MZ						
	B. nepovinné						
kCJ	konverzace v cizím jazyce	0	0	0	0	1	
sMAT	seminář z matematiky	0	0	0	0	2	
	seminář z OSZ, IKT	0	0	0	0	1	

3. Rozvoj SŠZS Chrudim od roku 1989 – počet tříd, žáků, absolventů

DS = denní studium 4leté, do roku 1995 obor Zdravotní sestra, od roku 1996 Všeobecná setra

VS = večerní studium 4leté, od šk. roku 1996/97 pětileté, název jako u denního studia

PKS = 2leté denní pomaturitní kvalifikační studium oboru Zdravotní (Všeobecná) sestra

PA = 2leté denní pomaturitní studium obor Porodní asistentka

ZA = 4leté denní studium

Školní rok	počet tříd				počet žáků					absolventi			
	DS	PKS	PA	VS	DS	PKS	PA	VS	celkem	DS	PKS	PA	VS
1989/00	2	-	-	1	56	-	-	29	75	-	-	-	-
1990/91	4	-	-	2	128	-	-	60	188	-	-	-	-
1991/92	6	-	-	2	198	-	-	60	258	-	-	-	-
1992/93	7	1	-	2	223	18	-	59	300	57	-	-	31
1993/94	7	1	-	1	221	17	-	32	270	67	16	-	30
1994/95	7	-	1	-	214	-	20	-	234	66	-	-	-
1995/96	7	1	1	-	205	11	18	-	234	33	-	18	-
1996/97	6	1	-	2	171	11	-	52	234	57	11	-	-
1997/98	6	-	-	2	166	-	-	40	206	54	-	-	-
1998/99	6	-	-	3	176	-	-	73	249	54	-	-	-
1999/00	6	-	-	3	171	-	-	69	240	-	-	-	-
2000/01	8	-	-	3	225	-	-	68	293	46	-	-	36
2001/02	8	-	-	1	240	-	-	24	264	58	-	-	-
2002/03	8	-	-	2	239	-	-	56	295	52	-	-	22
2003/04	8	-	-	2	239	-	-	59	298	56			2
2004/05	8	-	-	2	233	-	-	45	278	49			
2005/06	8	-	-	2	238	-	-	47	285	55	-	-	-
2006/07	8	-	-	2	237	-	-	50	287	57	-	-	22
2007/08	8	-	-	2	232			47	279	58			25
2008/09	8			1	226			20	246	53			
2009/10	8			1	226			22	248	51			
2010/2011	8			2	223			52	275	35			
2011/2012	8			2	215			42	267	43			13
2012/2013	8			2	206			45	251	50			1
Absolventů celkem:										1051	27	18	182
Absolventů ve všech oborech										1278			

C. Pracovníci školy

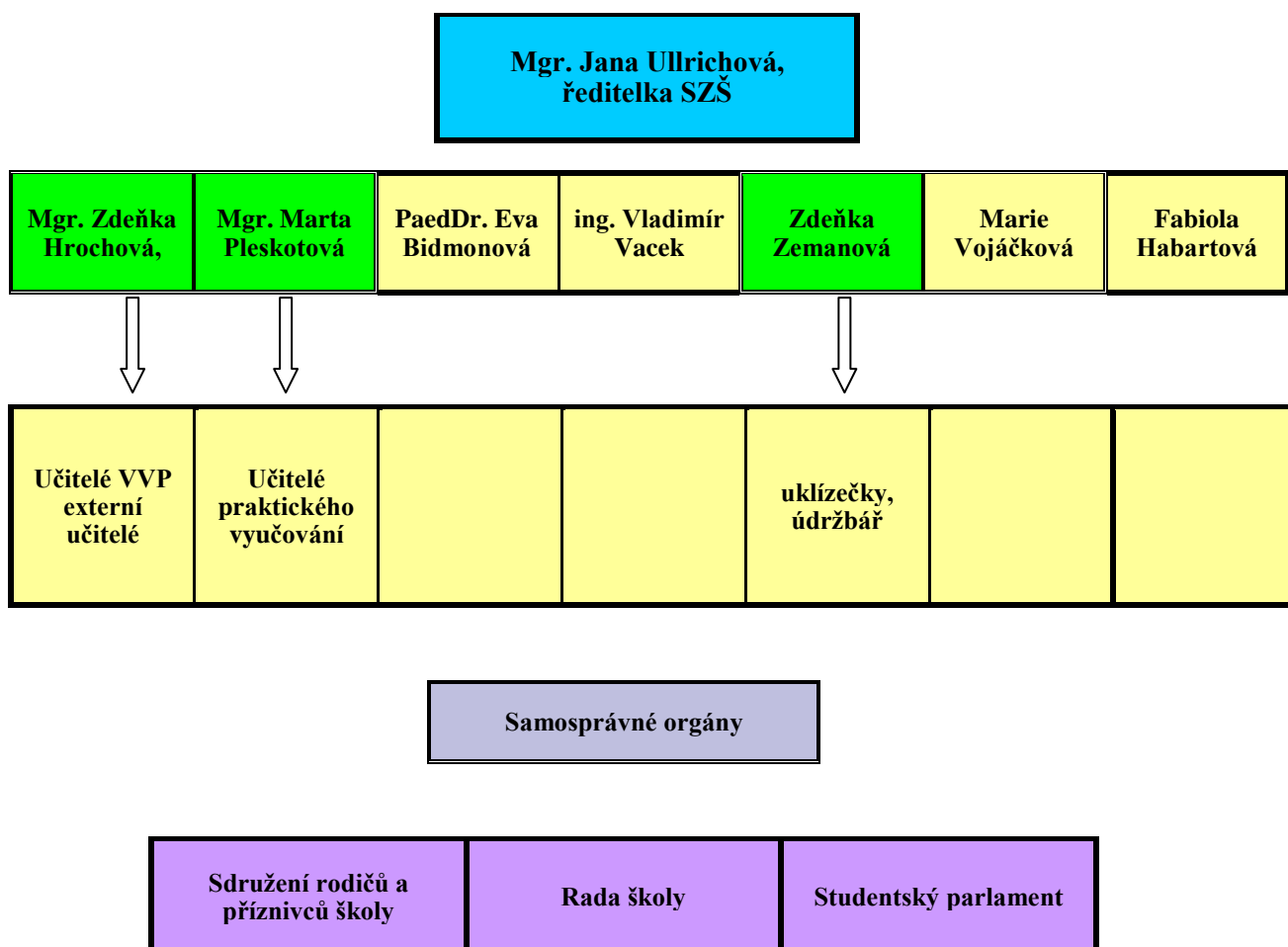
1. Vedení školy

- ředitelka: Mgr. Jana Ullrichová
- zástupkyně ředitelky pro organizační záležitosti, statutární zástupkyně: Mgr. Zdeňka Hrochová
- řídí praktického vyučování Mgr. Marta Pleskotová

2. Poradní sbor ředitelky

- výše uvedené vedení školy
- výchovná poradkyně: PaedDr. Eva Bidmonová
- správce sítě: Ing. Vladimír Vacek
- Marie Vojáčková: mzdová účetní, úsek personální, kancelář školy
- Zdeňka Zemanová: účetní, hospodářka, vedoucí úseku THP
- Fabiola Habartová: správce knihovny a sbírek, odborná asistentka

Organizační schéma



3. Zaměstnanci školy – stav k 30. 6. 2013

Celkem fyzické osoby: 33 interních a 10 externích – celkem 53

Pedagogičtí pracovníci:

	Jméno	Aprobace, výuka	úvazek
1.	Mgr. Jana Beranová	OSZ, PVO	
2.	PaedDr. Eva Bidmonová	CJL	20/21 – výchovná poradkyně
3.	Mgr. Petra Burešová	Učitelství pro SZŠ	21/21
4.	Mgr. Hana Doležalová	CJL, DEJ, AJ	
5.	Mgr. Marie Danihelková	TV, SH	21/21
6.	Mgr. Zdeňka Hrochová	MAT, FYZ	10/21 – statutární zástupkyně
7.	Mgr. Šárka Chamerová	Učitelství pro SZŠ	21/21
8.	Mgr. Jindřich Jeřábek	HV, VV	17/21
9.	Bc. Alena Kubelková	OSE, OSN	21/21
10.	Bc. Jaroslava Kudrnková	OSE, SPP	21/21
11.	Mgr. Petra Loudová	Mat, FYZ	19/21 správce Bakaláři
12.	Mgr. Martina Mellerová	AJ	12/21
13.	Jiřina Ondrušová	OSE, OSN	21/21
14.	Bc. Iva Pešková	OSE, OSN	21/21
15.	Bc. Marta Pleskotová	OSE, OSN,	10/21 – řídicí PV
16.	Mgr. Veronika Soudková	OSE, OSN, PSK	20/21
17.	Bc. Jaroslava Šmídová	OSE, OSN	19/21
18.	Bc. Markéta Švadlenková	OSE, OSN, SC	21/21
19.	Mgr. Hana Truncová	SC	4/21
20.	Mgr. Jana Ullrichová	OSN	4/21- ředitelka
21.	Ing. Vladimír Vacek	ICT	4/21 – správce ICT
22.	Mgr. Jana Vargová	OSE, OSN, PSK	21/21
23.	Ing. Jana Veselá	AJ, EKO	21/21
24.	Mgr. Jiří Zdražil	IVT, TEV	21/21
25.	Mgr. Zemanová Jana	CHE, BIO	21/21

THP:

	Jméno	Pověřený úsek	Pozn.
26.	Marie Vojáčková	Sekretariát školy, mzdová účetní	
27.	Zdeňka Zemanová	účetní, hospodářka	ved. pracovník
28.	Fabiola Habartová	odborná asistentka, správce knihovny	
29.	Dana Novelinková	uklízečka	
30.	Květoslava Konrádová	uklízečka	
31.	Ing. Vladimír Vacek	Správce ICT	

Na mateřské a rodičovské dovolené:

Mgr. Petra Bártová, Mgr. Veronika Lukešová,

3. Externí zaměstnanci ve školním roce 2012/2013

	Jméno	Předmět, třída	Pozn.
1.	PhDr. Iva Bergmanová	NJ	
2.	Bc. Klára Čížková	SPP	
3.	Mgr. Martin Hroch	TV, ZTV	
4.	Bc. Petra Hrochová	UCT, VF	
5.	Mgr. Jitka Jelínková	RJ	
6.	Bc. Petra Jeníčková	OPR	
7.	Mgr. Alice Kuklová	SOP	
8.	Mgr. Šárka Nováková	SOZ	
9.	Mgr. Kateřina Pilná	AJ	
10.	Mgr. Petr Pražák		školní psycholog
11.	Mgr. Marta Řeháčková	NJ	

D. Příjímací řízení

Příjímací řízení do 1. ročníku školního roku 2013/2014

53-41-M/01 Zdravotnický asistent – denní forma – ŠVP Praktická sestra

75-41-M/01 Sociální činnost – denní forma, ŠVP Sociální činnost

Přehled o výsledcích přijímacího řízení 2012

kód oboru vzdělání	název oboru vzdělání	délka studia	forma vzdělávání	Pro školní rok 2012/2013	
				přihlášeno v 1. kole	přijato v 1.a dalším kole
53-41-M/01	Zdravotnický asistent	4,0	DE	61	18
75-41-M/01	Sociální činnost	4,0	DE	64	21

E. Výsledky výchovy a vzdělávání

Přehled prospěchu školy

2. pololetí školního roku 2012/13

zpracováno dne: 25. 9. 2013

Třídy zahrnuté do přehledu:

1.SC 1.V 1.ZA 2.SC 2.ZA 3.SP 3.V 3.ZA 4.SP 4.ZA

Předmět	Počty známek							Počet klasif. žáků	Průměr
	1	2	3	4	5	A	N		
OSZ Občanský a společenskovední základ	34	67	54	7	-	5	-	162	2.210
TOS Teoretické ošetřovatelství	7	36	42	14	6	-	3	105	2.771
POS Praktické ošetřovatelství	22	30	16	4	1	-	3	73	2.068
CH Chování	198	3	3	-	-	-	-	204	1.044
ČJL Český jazyk a literatura	22	67	78	60	5	9	4	232	2.823
CJA Anglický jazyk	6	31	67	73	7	2	3	184	3.239
AVT Aplikovaná výpočetní technika	27	6	-	-	-	-	-	33	1.182
CJR Ruský jazyk	8	8	5	1	1	-	-	23	2.087
CJN Německý jazyk	1	5	7	15	-	4	1	28	3.286
LTO Latinská terminologie	2	7	8	5	-	-	-	22	2.727
DEJ Dějepis	14	39	46	8	-	3	1	107	2.449
OBN Občanská nauka	15	22	17	2	-	1	1	56	2.107
MAT Matematika	17	49	61	51	5	4	3	183	2.880
FYZ Fyzika	21	44	37	5	1	1	1	108	2.269
CHE Chemie	14	32	31	29	1	2	2	107	2.729
BIO Biologie	25	35	35	13	-	2	1	108	2.333
EKO Ekonomika	11	41	29	13	-	-	-	94	2.468
IKT Informační a komunikační	36	24	2	-	-	1	1	62	1.452
TEV Tělesná výchova	141	47	4	-	-	2	2	192	1.286
CHIR Chirurgie	14	26	34	20	4	-	1	98	2.735
KLP Klinická propedeutika	1	3	9	9	-	-	-	22	3.182
OPR Odborná praxe	24	15	2	-	-	-	-	41	1.463
OVC Organizace volného času	19	4	1	-	-	1	-	24	1.250
OSE Ošetřovatelství	1	1	11	10	-	-	-	23	3.304
OSN Ošetřování nemocných	-	12	11	-	-	-	-	23	2.478
PSO Péče o staré občany	1	5	2	1	-	-	-	9	2.333
PEDs Péče v pediatrii	4	6	7	2	-	-	-	19	2.368
ESV Estetika	18	3	-	-	-	1	-	21	1.143
PEC Pečovatelství	3	10	8	2	1	1	-	24	2.500
PVO Právo	5	20	23	8	-	1	1	56	2.607
PRP První pomoc	21	29	16	1	-	-	1	67	1.955
PS Psychologie	9	11	9	13	-	-	-	42	2.619
PSK Psychologie a komunikace	32	54	51	23	2	-	3	162	2.438
SMA Seminář z matematiky	2	7	17	14	-	-	-	40	3.075
SOSZ Seminář z občan. a společenskoved.	5	11	1	-	-	-	-	17	1.765
SOZS Seminář z občan. a společenskoved.	8	-	-	-	-	-	-	8	1.000
SCT Sociální činnost teorie	6	24	21	4	1	-	-	56	2.464
SPE Sociální péče	25	33	28	17	-	-	-	103	2.359
SOP Sociální pedagogika	1	4	12	9	-	-	-	26	3.115
SOZ Sociální zabezpečení	16	9	7	1	-	-	-	33	1.788
SOM Somatologie	3	16	27	20	-	2	1	66	2.970
SPP Speciální pedagogika	-	6	3	-	-	-	-	9	2.333
VF Veřejné finance	8	6	2	-	-	-	-	16	1.625
VNL Vnitřní lékařství	7	21	29	17	3	-	2	77	2.844
GYN Gynekologie a porodnictví	2	5	3	12	-	-	1	22	3.136
PEDz Pediatrie	10	19	8	13	2	-	1	52	2.577
VTA Výpočetní technika a administrativa	17	9	-	-	-	-	-	26	1.346
MEH Mikrobiologie, epidemiologie a	3	10	4	5	-	-	1	22	2.500
ZDN Zdravotní nauka	6	11	2	-	-	-	-	19	1.789
ZTV Zdravotní tělesná výchova	6	9	-	-	-	1	-	15	1.600
KAJ Konverzace v anglickém jazyce	-	5	11	6	-	-	1	22	3.045
SH Sportovní hry	9	4	1	-	-	-	-	14	1.429
KNJ Konverzace v německém jazyce	-	-	1	-	-	-	-	1	3.000
UCT Účetnictví	1	2	4	2	1	-	1	10	3.000

Celkový průměrný prospěch		2.390
Stupeň hodnocení prospěchu	prospěl s vyznamenáním	19
	prospěl	220
	neprospěl	15
	nehodnocen	0

Zameškané hodiny	Celkem	Na žáka
celkem	13877	54.634
z toho neomluvených	439	1.728

Výsledky maturitních zkoušek

Přehled prospěchu školy

maturitní zkouška 2012/13

zpracováno dne: 26. 9. 2013

Třídy zahrnuté do přehledu:

4.SP 4.ZA

Předmět		Počty známek					Počet klasif. žáků	Průměr
		1	2	3	4	5		
společná část - státní maturita								
Český jazyk a literatura	povinná-základní úroveň	2	19	22	10	-	53	2.740
Anglický jazyk	povinná-základní úroveň	1	7	9	4	-	21	2.700
Německý jazyk	povinná-základní úroveň	-	-	1	-	-	1	3.000
Matematika	povinná-základní úroveň	-	2	5	22	2	31	3.714

profilová část

Odborná praxe	povinná	19	7	4	1	-	30	1.600
praktická zkouška		19	7	4	1	-	30	1.600
Ošetrovatelství	povinná	6	3	9	5	-	23	2.565
ústní zkouška		6	3	9	5	-	23	2.565
Ošetrování nemocných	povinná	6	8	4	5	-	23	2.348
praktická zkouška		6	8	4	5	-	23	2.348
Právo	povinná	6	4	3	1	-	14	1.929
ústní zkouška		6	4	3	1	-	14	1.929
Psychologie	povinná	6	5	3	2	-	16	2.063
ústní zkouška		6	5	3	1	-	15	1.933
Psychologie a komunikace	povinná	8	4	7	4	-	23	2.304
ústní zkouška		8	4	6	4	-	22	2.273
Sociální péče	povinná	11	12	5	2	-	30	1.933
ústní zkouška		11	11	5	2	-	29	1.931
Speciální pedagogika	nepovinná	1	1	1	1	1	5	3.000
ústní zkouška		1	1	1	1	1	5	3.000

Celkový průměrný prospěch		2.475
Stupeň hodnocení prospěchu	prospěl s vyznamenáním	1
	prospěl	50
	neprospěl	2
	nehodnocen	0

F. Prevence sociálně patologických jevů

Minimálního preventivního programu škol. roce 2012 - 2013

MPP na škole je zaměřen na několik oblastí:

1. GO-kurz "Správný učitel" pro pedagogy školy, OA Pardubice
2. adaptační GO-kurz pro žáky nastupující do 1. ročníků
3. práce peer-aktivistů
4. konzultace ŠMP, VP, ŠP, osobní konzultace
5. projekt Zdravá škola
6. projekt Zdravá a bezpečná školka
7. spolupráce s rodiči žáků v oblasti SNJ
8. zapojení prevence SNJ do výuky
9. zážitkové semináře, besedy, projekty žáků
10. Studentský parlament
11. akce v rámci projektu Chrudim-Zdravé město
12. projekt Dobrovolnictví
13. spolupráce v Městském Studentském parlamentu
14. zlepšování klimatu školy
15. zkvalitnění práce s třídním kolektivem



G. DVPP

Přehled vzdělávání pracovníků včetně THP školní rok 2012/2013

Jméno	typ vzdělávání	Kč	úč.doklad
Mgr. Hrochová Z.	Školné-vzdělávání pro ředitele	2750,--	BA 339 14102011
Mgr. Pleskotová M.	Školné-vzdělávání pro ředitele	2750,--	BA 339 14102011
Vojáčková M.	Seminář - mzdy	1000,--	PO 215 09122011
Zemanová Z.	Seminář- účetní závěrka	1000,--	PO 219 14122011
Zdražil J.	Lyžařský kurz	3700,--	UD 1 31012012
Zemanová Z.	Seminář-Novinky v účetnictví	1000,--	PO 33 23022012
Ullrichová J., Mgr.	Seminář-Inventarizace majetku	600,--	BA 128 22032012
Ullrichová J., Mgr.	Seminář-Inventarizace majetku	600,--	BA 149 13042012
Vojáčková M.	Seminář-Právní předpisy ve škol.	530,--	BA 203 28052012
Ullrichová J., Mgr.	Seminář-Právní předpisy ve škol	530,--	BA 204 28052012
Bidmonová Eva	Inform.a čtenářská gramotnost	650,--	BA 205 28052012
celkem		11965,--	

H. Aktivity školy a prezentace školy na veřejnosti

1. Předmětové komise:

- OSE a odborné předměty: **Mgr. Marta Pleskotová** – OSE, OSN, TOS, POS, OPR, VZV, VKG, VKP, PRP, KLP, INT, CHIR, ZEH, SOM, LTO
- Přírodovědné předměty: **Mgr. P. Loudová** – MAT, sMAT, FYZ, IKT(VTA), EKO, BI, CHE, ZPV, VF, UCT
- Odborné sociální předměty: **Bc. Markéta Švadlenková** - SPO, SPE, PČ, PSO, ZDN, PVO, SCT, SOZ, SOP
- Předměty humanitní: **PaedDr. E. Bidmonová** – CJL, OBN, OSZ, s OSZ, DEJ, ESV
- Cizí jazyky: **Ing. J. Veselá** – AJ, NJ, RJ, kCJ
- Psychologie: **Mgr. Š. Chamerová** – PSK, PS, OSV, SPP, OVČ
- Tělesná výchova: **Mgr. M. Danihelková** – TEV, SH, ZTV

2. Výchovné poradenství

Hodnocení činnosti VP školní rok 2012/2013

a) oblast prevence – kázeňské problémy - počet řešení

1. ZA	1.SC	2.ZA	2.SC	3.ZA	3.SP	4. ZA	4. SP
6	8	12	4	11	1	8	7

b) oblast diagnostické činnosti

Poruchy učení byly diagnostikovány na základě vyšetření PPP ve 14 případech. Vyučující byli seznámeni s druhem diagnostikované vady u žáka a s doporučenými opatřeními. Ale stále se setkáváme s množstvím nediodagnostikovaných vad učení u ostatních žáků školy. Letos jsme také pracovali s integrovanými žáky.

c) oblast profesní orientace

Pomaturitní studium (počet přihlášek VŠ, VOŠ)

třída	VŠ zdrav., sociální, pedagogické	VŠ ostatní	VOŠ	zaměstnání
4.ZA	20	3	10	?
4.SP	39	0	5	?

Žáci se účastní besed na ÚP, konzultace s VP, aktuální materiály, nástěnka, internet

d) studentský parlament

V letošním roce probíhaly schůzky aktivně především ze strany žáků, kteří se iniciativně zapojovali do úkolů - adopce na dálku, charitativní sbírky, spolupráce s městským parlamentem, zlepšení prostředí školy.

d) **základní úkoly VP v tomto školním roce:** poradenská činnost byla opět zaměřena na individuální konzultace s žáky (30) a s rodiči žáků a třídními učiteli (12); profesní orientace byla letos opět zaměřena i na žáky 3. ročníků; pokračují cykly besed s různými organizacemi a sdruženími; preventivní akce zaměřené na problémové skupiny žáků (1.SC); prevence drogové závislosti

PaedDr. Eva Bidmonová, VP

3. Projekt „Škola podporující zdraví“

Akce v rámci projektů Zdravé město a Zdravá škola ve školním roce 2012– 2013

- **veřejná obhajoba MA 21** (6 žákyň + 2 učitelky) – prezentace spolupráce školy se ZM - 10. 10. 2012
- **Pochod generací** (3 žákyně + 1 učitelka) – měření TK, glykémie a hladiny cholesterolu, poradenství - 6. 10. 2012
- **Fórum pro zdraví** (4 žáci + 3 učitelky) – měření TK, glykémie a hladiny cholesterolu, poradenství, samo vyšetřování prsu, masáže šíje – říjen 2012
- **veřejné projednávání „Desatero problémů Chrudimi“** (4 žáci + 1 učitelka) - měření TK, glykémie a hladiny cholesterolu- 3. 4. 2013
- **veřejné projednávání „Desatero problémů Chrudimi“** (8 žáků + 2 učitelky) – aktivní účast na projednávání - 3. 4. 2013
- **veřejné projednávání „Desatero problémů Chrudimi očima mládeže“** (8 žáků) - aktivní účast na projednávání - 4. 4. 2013
- **nácvik první pomoci pro žáky MŠ** (4 žákyně) - 21. 9. 2012
- **Bezpečné prázdniny** (14 žáků) – aktivní pomoc při organizaci programu - 19. 6. 2013
- **Projekt „Zdravá a bezpečná školka“:** 3 setkání žáků školy s dětmi v MŠ Dr. Malíka a MŠ Sv. Čecha (dopolední program pro děti) – 2. 5., 9. 5., 26. 6. 2013

Mgr. Zdeňka Hrochová je za školu členkou Komise ZM, schůzky komise probíhají cca 1x za 5 týdnů.

4. Prezentační akce školy

Prezentační akce školy ve školním roce 2012 – 2013

- **přehlídka škol regionu – Muzeum Chrudim** -16. – 17. 10. 2012
- **přehlídka škol Schola Bohemia – Pardubice** -2. – 3. 11. 2012
- **Dny otevřených dveří** - 16. – 17. 10. 2012, 19. 12. 2012, 24. 1. 2013,
- **Návštěva VP ze ZŠ** - 19. 12. 2012
- **účast učitelů na schůzkách rodičů 9. tříd ZŠ** (Prachovice, Heřmanův Městec, Třemošnice, Chrast, Slatiňany)
- **návštěva žáků ZŠ Prachovice** - 10. 10. 2012
- **akce „At' víš, kam jdeš“ – pro žáky ze ZŠ dr. Malíka** - 13. 12. 2012
- **žáci školy na ZŠ v Pardubicích a Chrudimi (v 9. roč.)** - 28. 1. 2013, 13. 2. 2013
- **schůzka s rodiči žáků budoucích 1. Ročníků** - 18. 6. 2013

Možnost prohlídky školy – kdykoli po předběžné domluvě (využito během školního roku 12x)

5. Přehled kurzů

Přehled kurzů ve školním roce 2012 – 2013

- **GO-kurz pro vyučující** (15 učitelů školy + 8 vyučujících z OA Pardubice) – Trpišov - 22. – 24. 8. 2012
- **seznamovací a adaptační kurz pro 1. ročníky** (50 žáků + 5 vyučujících) – Seč -2. – 4. 9. 2012
- **sportovně zdravotnický kurz 3. ZA, 3. SP** (56 žáků + 5 vyučujících) – Horní Jelení - 24. – 27. 6. 2013
- **zimní sportovní kurz 2. roč.** (42 žáků + 4 vyučující) – Jedlová v Orlických horách - 14. 1. – 18. 1. 2013

6. Další školní a mimoškolní aktivity

- besedy, semináře a kulturní akce
- testování
- olympiády a soutěže
- další mimořádné aktivity
- charitativní sbírky
- odborné exkurze

7. Údaje o výsledcích inspekční činnosti provedené českou školní inspekcí

Česká školní inspekce

Pardubický inspektorát

Termín konání inspekce: 1. - 5. 3. 2013

Protokol čjČŠIE-207/13-E

Předmět kontroly: Inspekční činnost podle 174 § odst. 2 písm. b) a c) zákona č. 561/2004 Sb., o předškolním, základním, středním, vyšším odborném a jiném vzdělávání (školský zákon), ve znění pozdějších předpisů, byla zaměřena zejména na zjišťování a hodnocení souladu školních vzdělávacích programů (dále ŠV) s právními předpisy včetně souladu ŠVP s Rámcovými vzdělávacími programy příslušných oborů vzdělávání (dále jen RVP), rozvoj kompetencí žáků, získávání finančních prostředků pro podporu inovací a na řízení školy. Posuzované období – školní roky 2010/2011 až 2012/2013 do data inspekční činnosti.

Závěry:

Realizované obory vzdělávání i činnost školy jsou naplňovány v souladu se zápisem v rejstříku škol a školských zařízení, předložené ŠVP odpovídají příslušným RVP. V rozsahu možných zjištění v rámci inspekční činnosti lze konstatovat, že byl zjištěn rovný přístup ke vzdělávání a bezpečnost a ochrana žáků. Personální a materiální zabezpečení umožňují realizaci vzdělávacích programů.

Účast v rozvojových projektech EU a realizace vlastních projektů podpořených EU výrazně přispívá k inovaci materiálně technického vybavení školy a k tvorbě vlastních výukových materiálů. Silnou stránkou školy je velmi úzká spolupráce s Městem Chrudim v projektu *Zdravá škola ve Zdravém městě*, což výrazně ovlivňuje mimoškolní aktivity školy a žáků. Efektivní propojení výuky s odbornou praxí upevňuje sociální cítění žáků a přípravu na profesní uplatnění. Vlastní působení školy, šíře realizovaných mimoškolních aktivit a působení sociálních partnerů zprostředkovává žákům komplexní přípravu na realitu života budoucích absolventů školy. Prostory školy a její prostředí v době inspekce byly vhodné pro výchovu a vzdělávání žáků, vybavením odpovídaly vyučovaným oborům vzdělávání. Nevyhovující a nepodnětná se jevila úroveň sociálního zázemí (šaten) pro žáky, kteří absolvují odborné praxe v Chrudimské nemocnici, a.s.

Hospitované hodiny českého jazyka a cizích jazyků měly velmi kvalitní úroveň a činnostní charakter. Žáci byli různými technikami a metodami motivováni k zájmu o probírané učivo a vedeni ke kultivovanému vyjadřování, výuka splňovala předpoklady vzdělávání s ohledem na rozvoj žákovských dovedností a kompetencí. Zvolené metody a formy práce ve sledovaných hodinách odborných předmětů směřovaly k rozvoji potřebných žákovských kompetencí v souladu s profilem absolventa příslušného oboru vzdělání. Ve všech vyučovaných předmětech je výrazně využívána technická podpora a vlastní kvalitně vypracované výukové materiály.

V Pardubicích dne 19.3. 2013

J. Základní údaje o hospodaření školy za rok 2012

A. Příjmy (v tis. Kč)

Dotace od zřizovatele na přímé náklady	11 327
Dotace od zřizovatele na provozní náklady	1 398
+	
Dotace MŠMT:program Protidrog.politiky	53
EU Peníze středním školám	508
ESF Inovace	766
ESF Demence	538
Ostatní příjmy:	
Mimorozp.zdroje org.-čerpání fondů	22
ostatní výnosy	96
Dotace město Chrudim	20
příjmy celkem	14728

B. Výdaje (v tis. Kč)

1. Investiční výdaje

Tvorbu a čerpání tohoto účtu znázorňuje následující přehled (v tis.Kč.):

počáteční stav k 1.1. 2012	163
tvorba - odpisy	296
Dotace ESF	
Čerpání celkem:	268
Z toho	
Nákup nového zařízení -barevná tiskárna	54
Odvod nadř.orgánu	214
konečný stav k 31.12. 2012	191

K. Údaje o zapojení školy do rozvojových a mezinárodních programů za rok 2012/2013

Rok	Název programu	částka	poskytovatel
2012	Jedna parta	53.379,- Kč	MŠMT
2011	Pomáhající ruce	20.000,- Kč	MěÚ Chrudim
2012	Pomáhající ruce	20.000,- Kč	MěÚ Chrudim
2013	„Rádi vám pomůžeme“	20.000,- Kč	MěÚ Chrudim
2012	EU peníze SŠ	580.033,20	MŠMT
2012	Cesta ke kvalitě Inovace jsou IN	1,392.349,40	MŠMT
2012	Kurzu „Péče o lidi s demencí“	563.468,52	MŠMT

L. Údaje o zapojení školy do dalšího vzdělávání v rámci celoživotního učení

Název programu	garant	Cílová skupina
Kurz sportovních masáží	Vzdělávací agentura	žáci 3. ročníků
Kurz cizích jazyků	Agentura Lingva	veřejnost
Kurz první pomoci	AJAK Chrudim	Pracovníci v soc. službách
Kurz znakové řeči	Vzdělávací agentura	žáci denního i večerního studia

M. Údaje o předložených a školou realizovaných projektech financovaných z cizích zdrojů



INVESTICE DO ROZVOJE VZDĚLÁVÁNÍ

Název projektu:

Kvalita a inovace na SŠZS Chrudim, reg. č. CZ.1.07/1.500/34.0345 „EU peníze SŠ“

Zahájení: 01. 03.2012 přepokládané ukončení: 28. 2. 2014.

Cílem projektu je prostřednictvím nových metod a nástrojů docílit zlepšení stavu počátečního vzdělávání na střední škole. Zkvalitnění a zefektivnění výuky bude dosaženo metodickým vzděláváním, podpurnými kurzy, tvorbou a následným používáním nových metodických pomůcek a učebních materiálů ve výuce.

Dotace je poskytována ve výši 966.722,- Kč. Účelem dotace je podpora kvalitního vzdělávání žáků na středních školách a realizace projektu v rámci OPvK v prioritní ose 1, oblasti podpory 1.5 a provádění klíčových aktivit a naplnění výstupů v rámci šablon klíčových aktivit. Výstupem klíčových aktivit jsou zejména DUMy – tzv. digitální učební materiály

Seznam členů týmu:

- statutární zástupce, koordinátor – Ullrichová
- vedoucí týmu, organizační záležitosti - Hrochová
- vedoucí týmu, metodik zpracování DUM, publicita projektu M. Pleskotová
- správce sítě, administrátor – Vacek
- rozpočet, účetnictví – Z. Zemanová

Pracovní týmy, klíčové aktivity:

- Inovace a zkvalitnění výuky směřující k rozvoji čtenářské a informační gramotnosti –vedoucí týmu: PaedDr. Eva Bidmonová
- Inovace a zkvalitnění výuky cizích jazyků na středních školách – vedoucí týmu: Ing. Jana Veselá
- Metodický kurz pro učitele cizích jazyků- vedoucí týmu: Ing. Jana Veselá
- Inovace a zkvalitnění výuky prostřednictvím ICT – vedoucí týmu: Mgr. Marta Pleskotová
- Inovace a zkvalitnění výuky směřující k rozvoji matematické gramotnosti žáků středních škol – vedoucí týmu: Mgr. Zdeňka Hrochová
- Inovace a zkvalitnění výuky směřující k rozvoji odborných kompetencí žáků středních škol - vedoucí týmu: Mgr. Marta Pleskotová
- Vytváření podmínek pro rozvoj znalostí, schopností a dovedností v oblasti finanční gramotnosti - vedoucí týmu: Mgr. Zdeňka Hrochová

V rámci projektu bylo realizováno výběrové řízení na dodávku informační technologie.



Tento projekt je spolufinancován z ESF a Státního rozpočtu ČR

Vytvoření a pilotní ověření kurzu „Péče o lidi s demencí pro pracovníky ze sociálních služeb a zdravotnictví“.

Číslo projektu : CZ.1.07/3.2.13/03.0018

Období realizace projektu : 1.5.2012 – 28.2.2014

Cílem projektu je doplnit nabídku kurzů DV pro pracovníky ze sociální oblasti a zdravotnictví o aktuální a potřebnou problematiku syndromu demencí. Významně narůstá počet lidí ve věkových skupinách 70+ a se stárnutím populace narůstá i výskyt syndromů demence. Máme proto zájem připravit a proškolit lektory, kteří by mohli přednášet tuto problematiku v kurzech pro zájemce z oblasti sociálních služeb, zdravotnictví nebo i pro rodinné pečující, vytvořit studijní materiály a pilotně ověřit jednotlivé moduly kurzu.

N. Údaje o spolupráci s odborovými organizacemi, organizacemi zaměstnavatelů dalšími partnery při plnění úkolů ve vzdělávání

1) Školská rada

školská rada při SŠZS Chrudim zasedala v uplynulém školním roce 2x

Po volbách pracuje školská rada v tomto složení: Ing. Jitka Šírová, Mgr. Petra Burešová, Karel Macek

2) Studentský parlament

- burza učebnic
- účast při práci v městském parlamentu
- pomoc žáků při zajišťování akcí školy
- aktivní účast v soutěži „žijeme v jednom městě“
- spolupráce při besedách na zšch a pv
- zajištění občerstvení na škole
- vytvoření MČK – a zapojení se do soutěže zdravotnických škol

3) Spolupráce školy se Sdružením rodičů a příznivců školy při SŠZS Chrudim:

Výbor SRPŠ při SŠZS Chrudim se schází pravidelně – 6 x ročně

Školu ve Výboru zastupují: Mgr. Zdeňka Hrochová (zástupkyně ředitelky) a Mgr. Marta Pleskotová. Hlavním úkolem výboru je efektivní hospodaření s financemi a každoročně i zajištění Maturitního plesu

4) partneři školy, kteří významně přispěli k plnění úkolů ve vzdělávání:

- Chrudimská nemocnice a.s., - odborná praxe žáků oboru Zdravotnický asistent
- Domov sociálních služeb Slatiňany - odborná praxe žáků oboru Zdravotnický asistent a oboru Sociální péče – pečovatelská činnost
- Centrum sociálních služeb a pomoci - odborná praxe žáků oboru Sociální péče – pečovatelská činnost
- Město Chrudim – spolupráce v rámci akce Zdravé město
- VZP – preventivní programy pro veřejnost
- ČČK – sportovní akce, soutěže PP
- MŠ dr. Malíka, MŠ Svatopluka Čecha, MŠ Bítovany – projekt Zdravá a bezpečná školka
- SVP Archa Chrudim – práce s třídním kolektivem, psychologické poradenství
- Tyflocentrum Pardubice – semináře - práce s hendikepovanými lidmi
- Pedagogicko psychologická poradna Chrudim – psychologické a výchovné poradenství
- Úřad práce Chrudim

Tato výroční zpráva byla schválena Radou školy SŠZS Chrudim dne 15. 10. 2013